

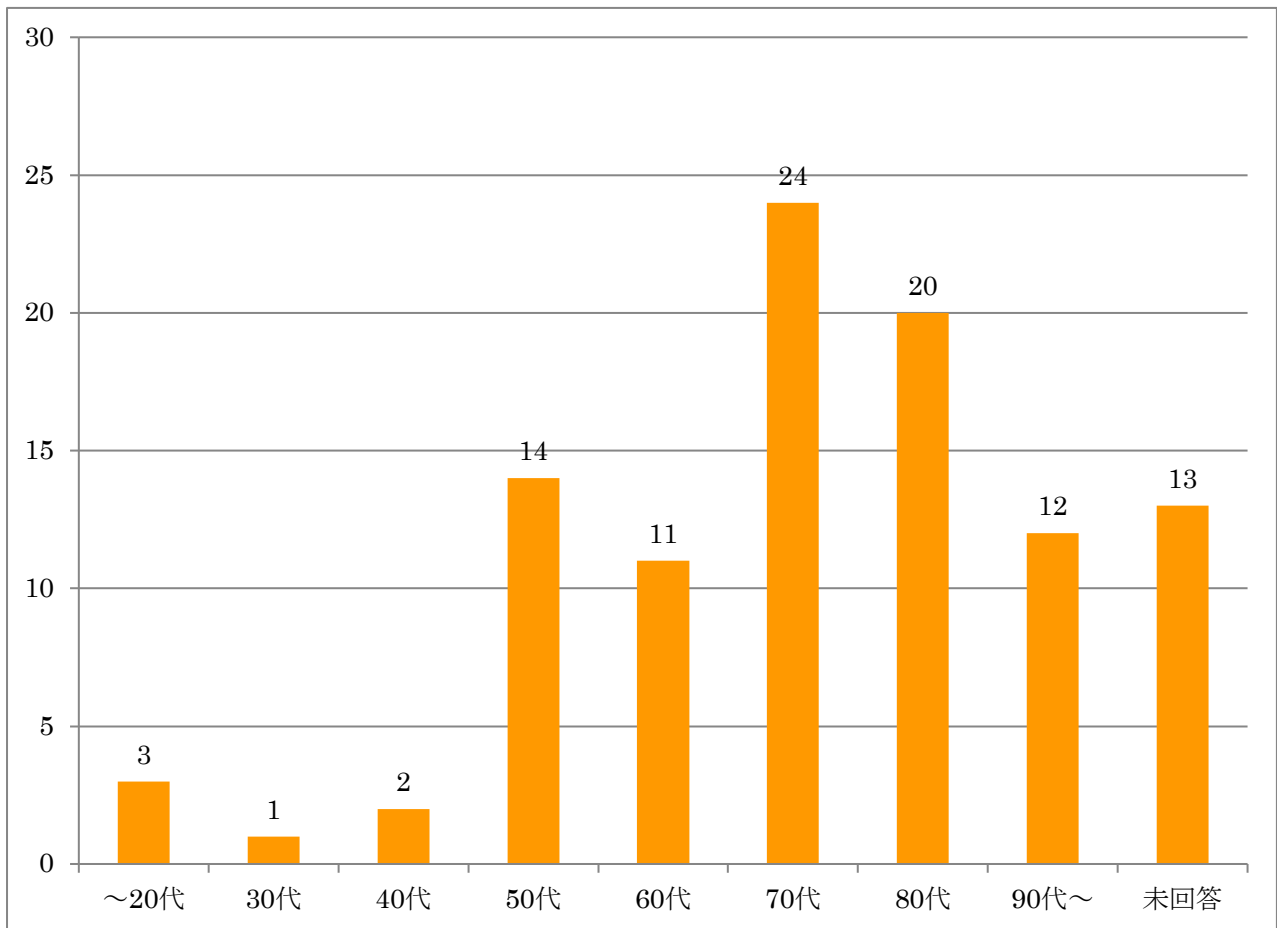
2025 年度リハビリアンケート調査結果

■調査期間：2025年11月1日～11月30日

■対象：当院でリハビリを受けている外来・入院患者様

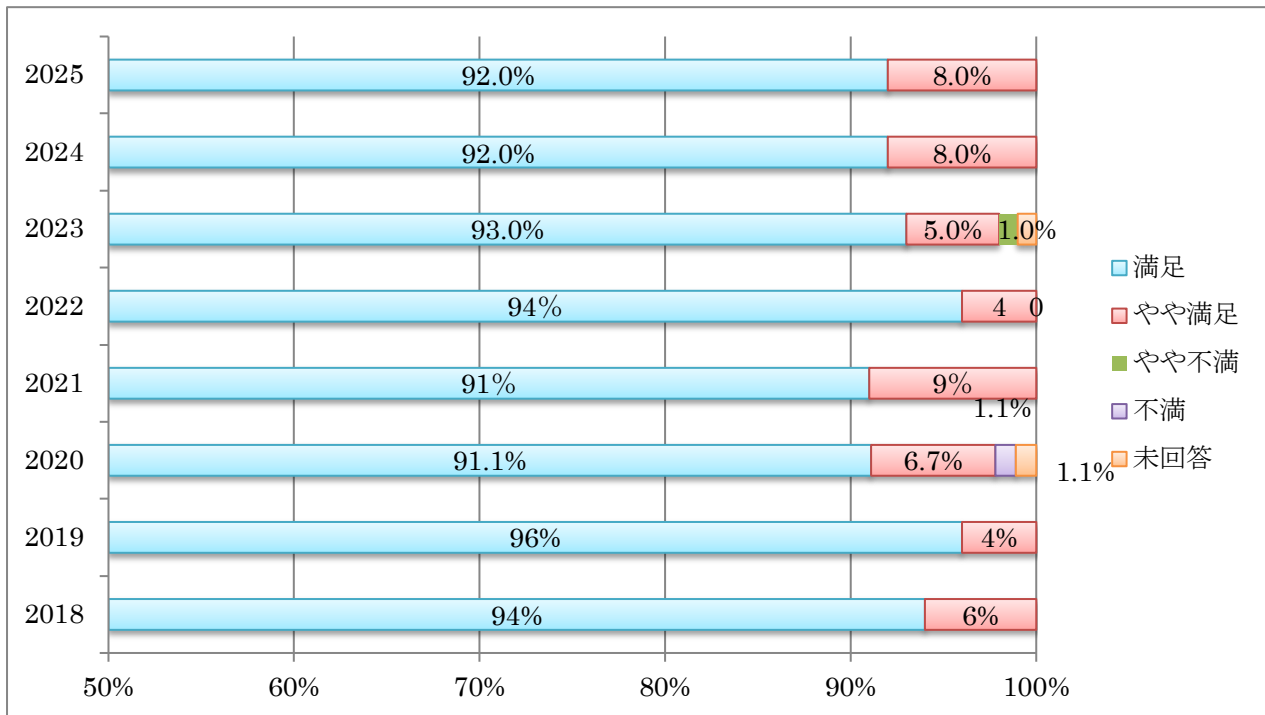
■配布枚数：外来… 10枚 入院… 90枚

<アンケート回答者 年齢別分布グラフ>



アンケート結果

1. 身だしなみ ～スタッフのみだしなみは良かったですか？～



《アンケート内コメント》

- ・清潔感がある
- ・いつもきれいにされている
- ・不潔感を感じさせない
- ・看護師と見分けが付きやすい
- ・制服も明るくて良い
- ・髪の毛を整えびちっとしている

【 満足 60代、その他 18名 】

【 満足 50代 】

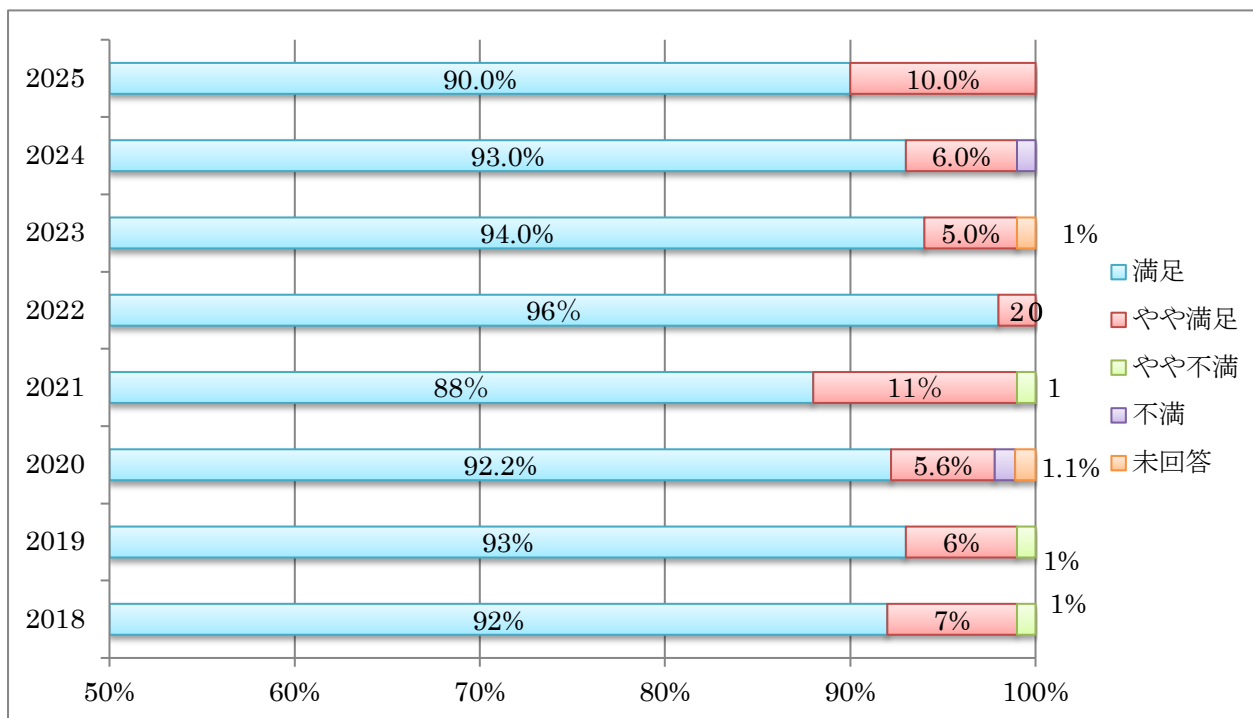
【 満足 70代 】

【 満足 70代 】

【 満足 70代 】

【 満足 50代 】

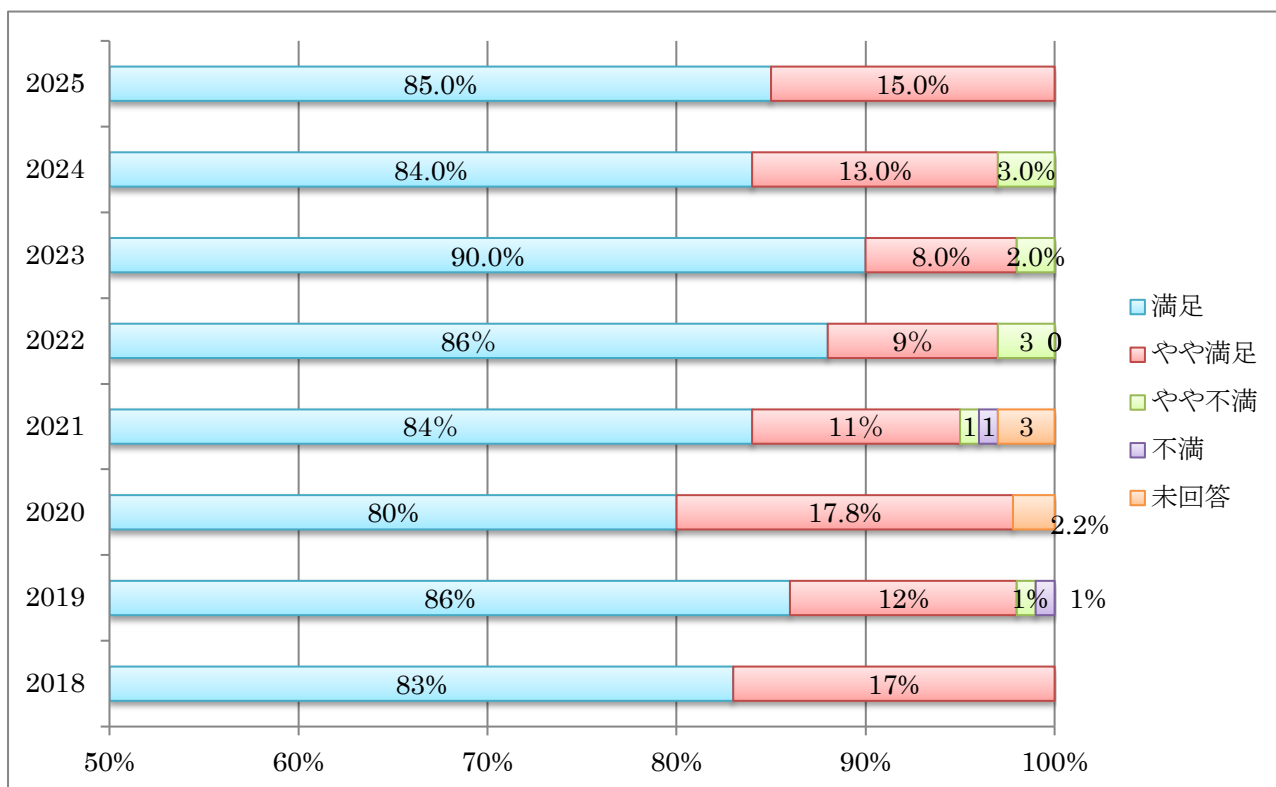
2. 応対 ～スタッフの言葉遣いやあいさつは良かったですか？～



「アンケート内コメント」

- ・とても親切でした 【満足 50代 他3名】
- ・優しかった 【満足 50代 他12名】
- ・丁寧な言葉遣い、廊下で会った時の対応 【満足 60代 他3名】
- ・ソフトな口調でありがたかった 【満足 70代】
- ・しっかり挨拶してくれた 【やや満足 80代】
- ・気軽に話しかけてくれた 【満足 60代 他1名】
- ・みなさん気さくに話しかけてくれて安心してお話できた 【満足 30代】
- ・リハビリだけでなく楽しい話を交えて頑張ろうという気持ちにさせてくれた 【満足 70代】
- ・思いやりがある 【満足 未記入】

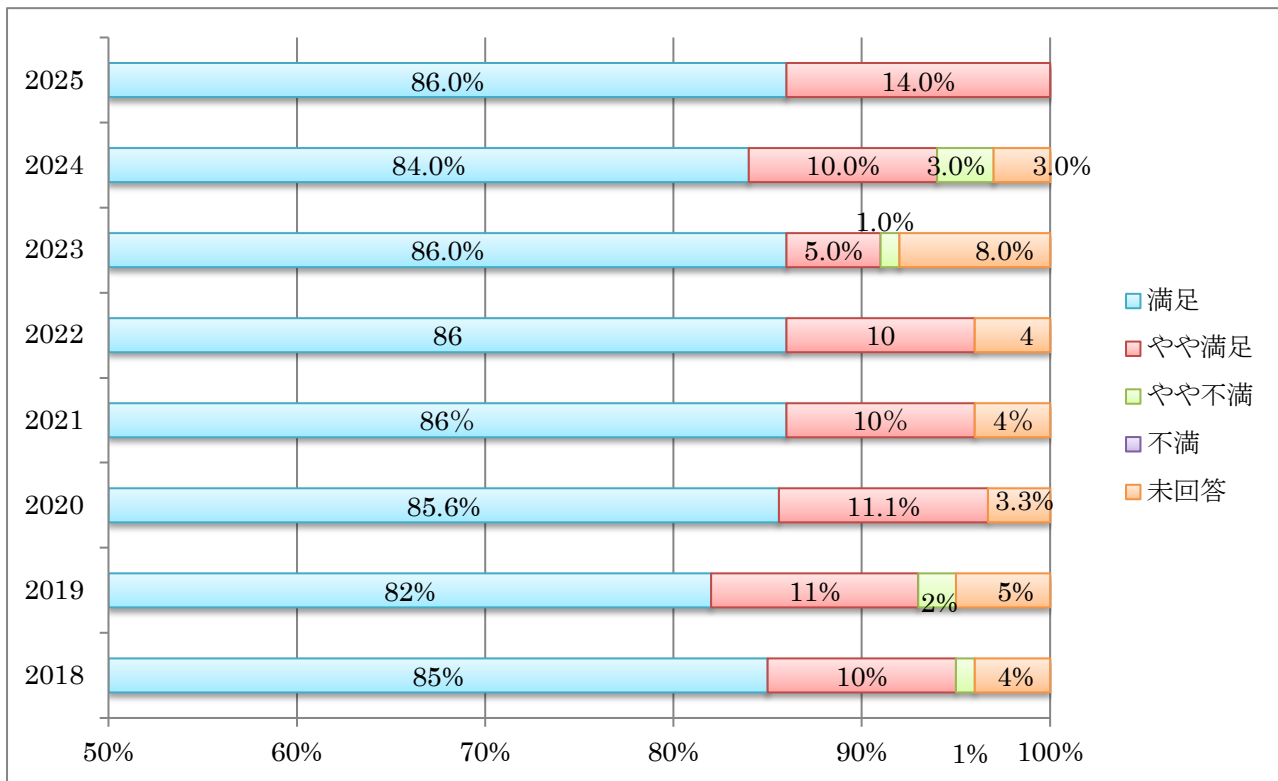
3. 説明 ～リハビリの治療方針の説明は十分でした？また理解は出来ましたか？～



「アンケート内コメント」

- ・わかりやすい説明で理解しやすかった 【満足 60代 他9名】
- ・一回一回説明してくれる 【満足 50代】
- ・疑問に思った点を丁寧に説明してくれた 【満足 50代 他2名】
- ・その人にあっている様いろいろと工夫をしてくれる 【満足 80代】
- ・自宅で自分でできるリハビリを教えてくれた 【満足 未記入】
- ・動画で詳しく状況や在宅でのアドバイスをくれた 【満足 90代】
- ・細かいところまで治療方針の説明をうけた 【満足 70代】
- ・ウォーキングが少ない 【やや満足 70代】
- ・1か所の痛みが取れずなぜか、先生との連絡ではどうなっているか心配 【やや満足 60代】

4. 聴取 ～リハビリスタッフは訴えや話しを十分に聞き入れていましたか？～



「アンケート内コメント」

- ・話をきちんと聞き入れてくれる
- ・家族の話までできた
- ・こちらの思いを対してちゃんと取り組んでくれた
- ・訴えにすぐ対応してくれた
- ・あまり聞かなかった

【満足 20代 他7名】

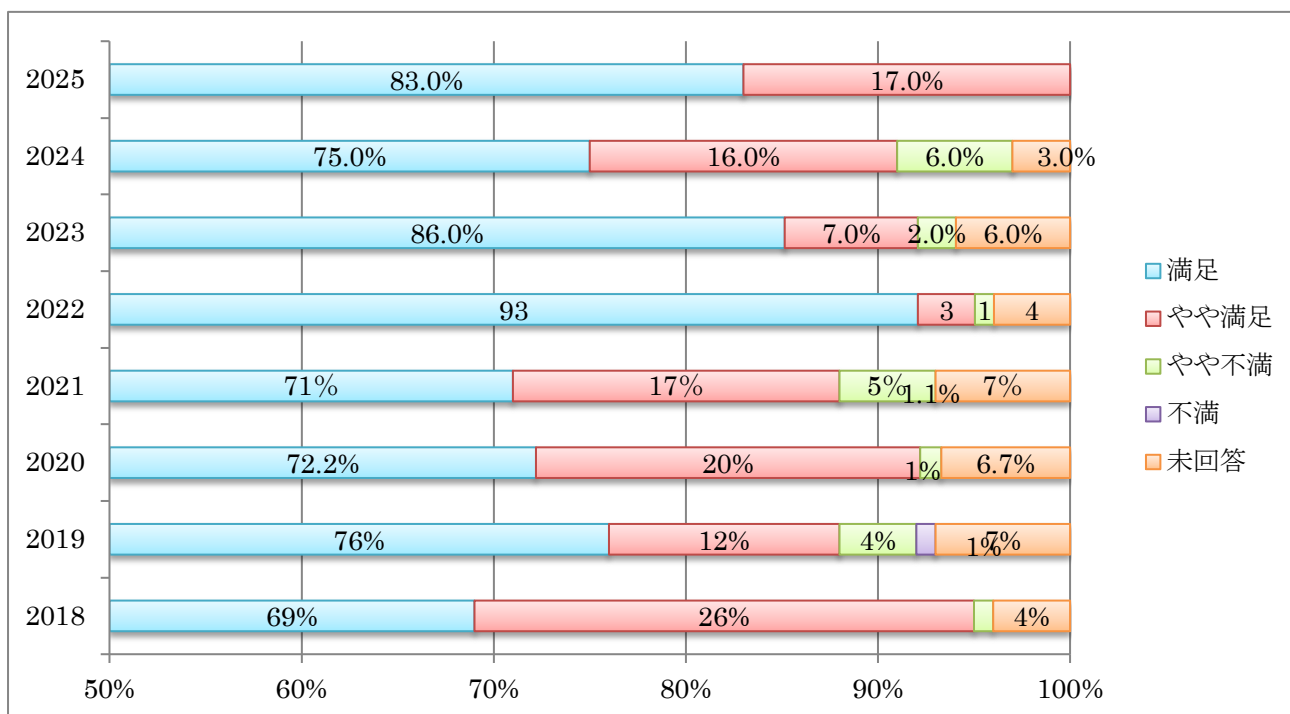
【満足 80代】

【満足 40代】

【満足 70代 他2名】

【やや満足 80代】

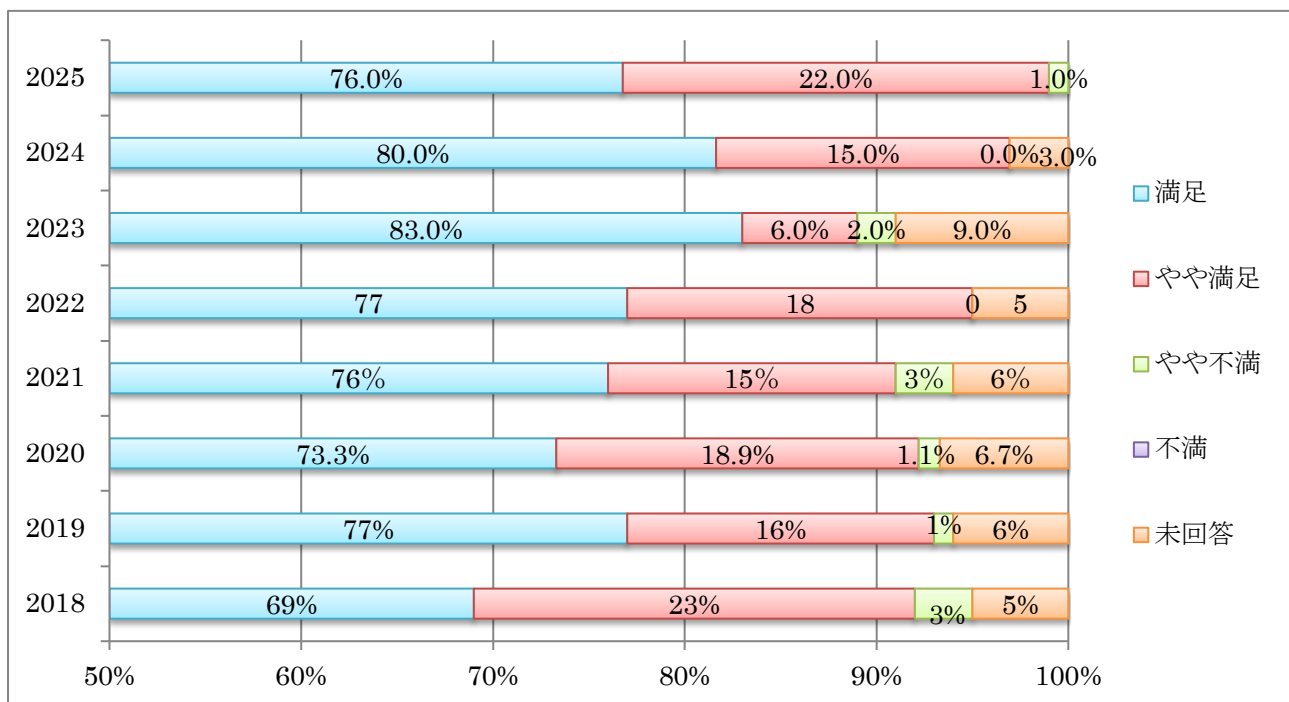
5. 環境 ～リハビリ実施する環境は満足でしたか？～



「アンケート内コメント」

- ・広くてきれい 【 満足 50代 他3名 】
- ・混みあうことなく広々として気分よく施術してもらった 【 満足 80代 】
- ・実際の生活環境も再現された 【 満足 60代 他1名 】
- ・院内のいろいろなところでリハビリできた 【 満足 70代 】
- ・いろいろな人の世話をしながらだったから 【 やや満足 70代 】
- ・いつもリハをやっているところがふさがっていることがある 【 やや満足 70代 】
- ・リハビリ器具が少ない 【 やや不満 70代 】

6. 内容 ～リハビリの診療内容・効果に満足出来ましたか？～



「アンケート内コメント」

- ・効果が見えました
- ・少しずつではあるが、良くなっている
- ・自分に合ったリハビリを取り入れてくれる
- ・頭だけではなく体全体の動きを丁寧にみてもらった
- ・もっと長くしてほしい
- ・各フロアにウォーキングマシンがほしい

【 満足 20代 他 5名 】

【 満足 70代 他 3名 】

【 満足 70代 】

【 満足 70代 】

【 やや満足 80代 】

【 やや満足 60代 】

7. 当院のリハビリ部に対しての要望について

- ・今のまま患者の不安を少しでも取り除いてくれる温かいリハビリ部であってほしい
- ・甘えではないけどもう少しリハビリをしてほしかった。
- ・車いすのブレーキを2回かけ忘れていましたので最後まで確認してください
- ・リハビリの皆様には大変お世話になりました。担当者にも本当によくしていただいて感謝のみです
- ・いつも明るく楽しく接して下さりありがとうございます。
- ・今のままで十分です。
- ・皆さんが患者さんのために精一杯頑張っている心これからも持ち続けてください
- ・車いすや歩行器のメンテナンスが十分でない。定期的に点検・整備・みがきを行うと良いかも

本調査にあたり、アンケートにご協力いただきました患者様にお礼申し上げます。

ご回答いただきました内容は概ね高評価をいただき、職員一同大変励みになっております。一方で、いくつかの点でご期待に沿えなかった部分もあり、真摯に受け止めております。特に、リハビリの内容や頻度などは、日々の患者様とのやり取りを通じてニーズをより正確に把握し、サービス向上に努めてまいります。

また、リハビリ環境について、病棟での実施機会が多いため器具の不足を感じられることもあるかと思いますが、各患者様に最適な運動プログラムを提供するよう心掛けております。不安を感じさせないよう、十分な説明を行ってまいります。

今後もより一層こころに寄り添ったより良いサービスを目指し、職員一同、取り組んで参ります。

2025年12月

健和会大手町病院 リハビリテーション部